

Supplementary Material 3/Material Suplementario 3
Southwestern Gulf of Mexico/Suroeste del golfo de México (SGM)
Tuxpan Reef in the APSALT/Arrecife Tuxpan en el APSALT



Fig. 1. View of massive coral colonies in Tuxpan Reef/ Vista de colonias coralinas masivas en el arrecife Tuxpan.



Fig. 2. Massive colony of *O. annularis* observed at Tuxpan Reef/ Colonia masiva de *O. annularis* observada en el arrecife Tuxpan



Fig. 3. Small colony of critically endangered species *A. palmata* at Santiaguillo Reef; it was the only colony observed throughout sampled reefs in the SGM/ Pequeña colonia de la especie en riesgo crítico *A. palmata* en el arrecife Santiaguillo; fue la única colonia observada en todos los arrecifes del SGM muestreados

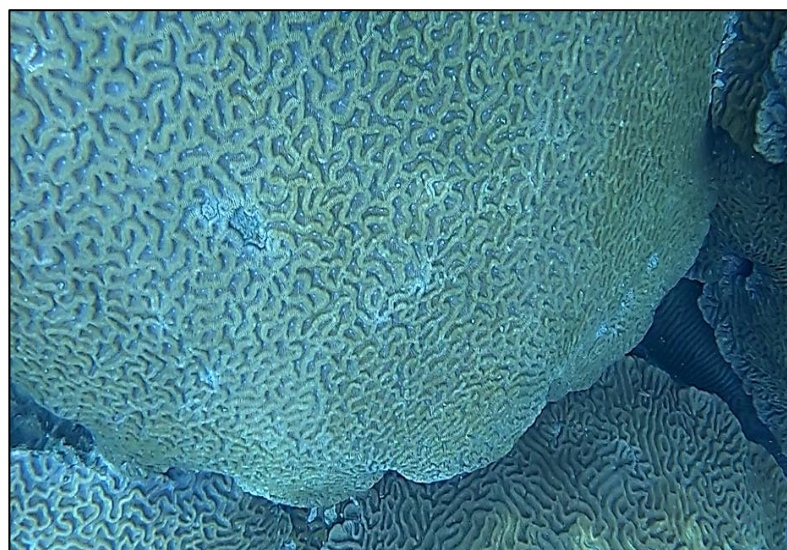


Fig. 4. Colonies of *C. natans* and *P. strigosa* observed at Tuxpan Reef/ Colonias de *C. natans* and *P. strigosa* observadas en el arrecife Tuxpan

Enmedio Reef in the APSALT/Arrecife Enmedio en el APSALT



Fig. 5. View of Enmedio Reef. Massive brain coral colonies of *C. natans* and *P. stigosa* can be observed/ Vista del arrecife Enmedio. Se pueden observar colonias masivas de *C. natans* y *P. stigosa*



Fig. 6. Colony of *M. cavernosa* in very good conditions at Enmedio Reef/ Colonia de *M. cavernosa* en muy buenas condiciones en el arrecife Enmedio



Fig. 7. Turf algae mats observed at Enmedio Reef/ Tapetes de algas césped observados en el arrecife de Enmedio

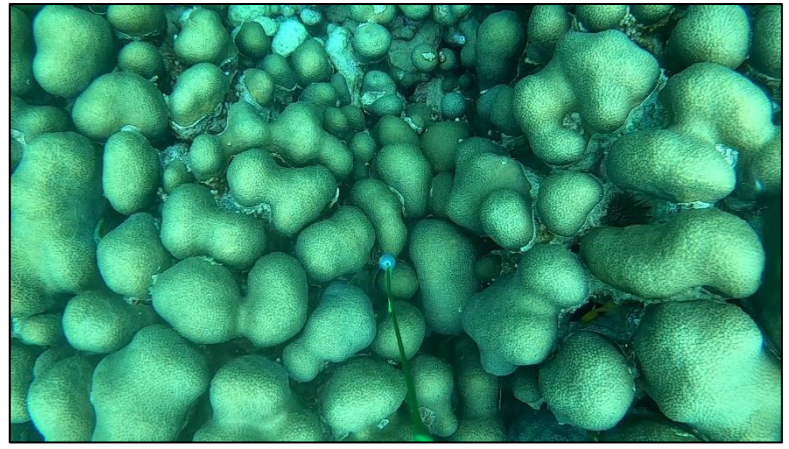


Fig. 8. Massive colony of *O. annularis* observed at Enmedio Reef/ Colonia masiva de *O. annularis* observada en el arrecife Enmedio

Blanca Reef in the PNSAV/Arrecife Blanca en el PNSAV

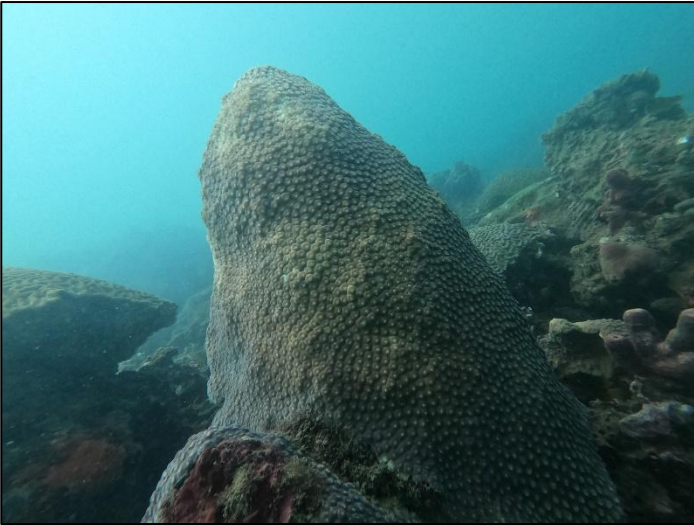


Fig. 9. Colony of *M. cavernosa* at Blanca Reef/
Colonia de *M. cavernosa* en el arrecife Blanca



Fig. 10. Turbidity condition at Blanca Reef/
Condición de turbidez en el arrecife Blanca



Fig. 11. Colony of *C. natans* at Blanca Reef/
Colonia de *C. natans* en el arrecife Blanca

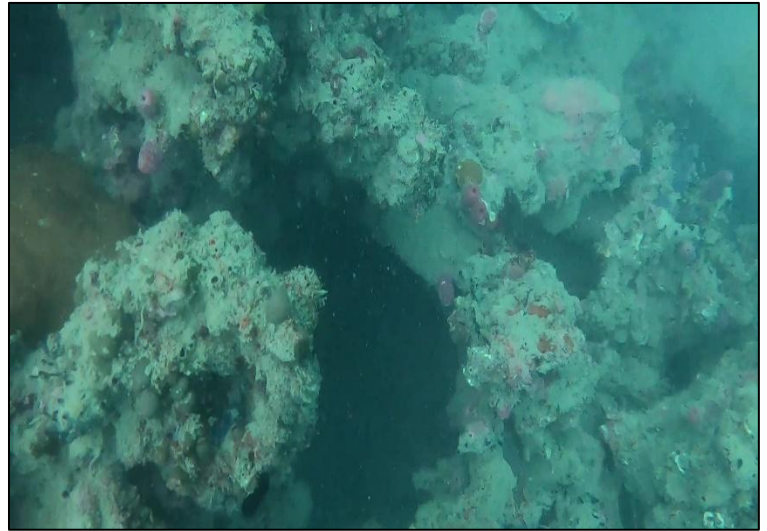


Fig. 12. Sedimentation and turbidity conditions at Blanca Reef/
Condición de sedimentación y turbidez en el arrecife Blanca

De Enmedio Reef in the PNSAV/Arrecife De Enmedio en el PNSAV



Fig. 13. Massive colony of *O. faveolata* at De Enmedio Reef/ Colonia masiva de *O. faveolata* en el arrecife De Enmedio

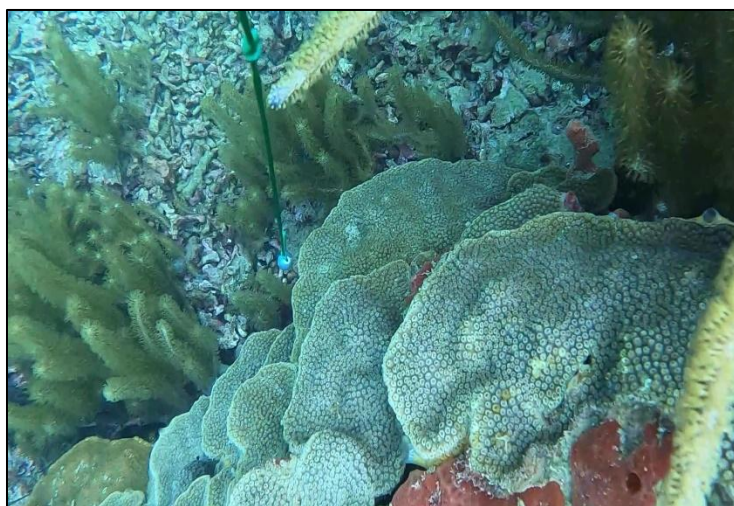


Fig. 14. Small colony of *O. faveolata* at De Enmedio Reef. Calcareous rubble can be observed in the background/ Pequeña colonia de *O. faveolata*. En el fondo se observa pedacería calcárea

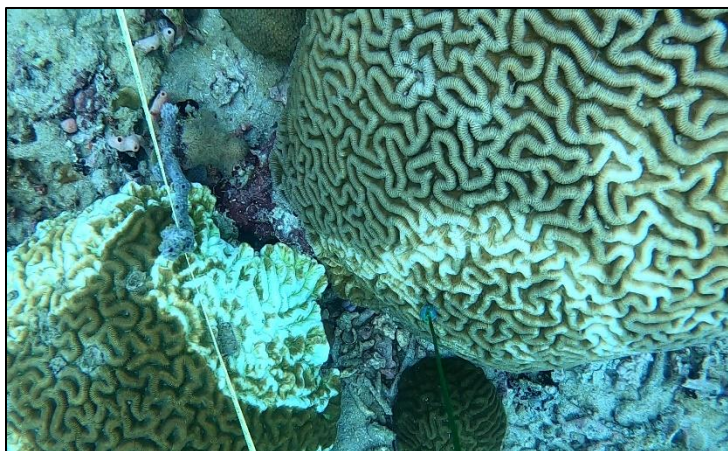


Fig. 15. Small colony of *M. areolata* along with *P. strigosa* at De Enmedio Reef/ Colonia pequeña de *M. areolata* junto a *P. strigosa* en el arrecife De Enmedio

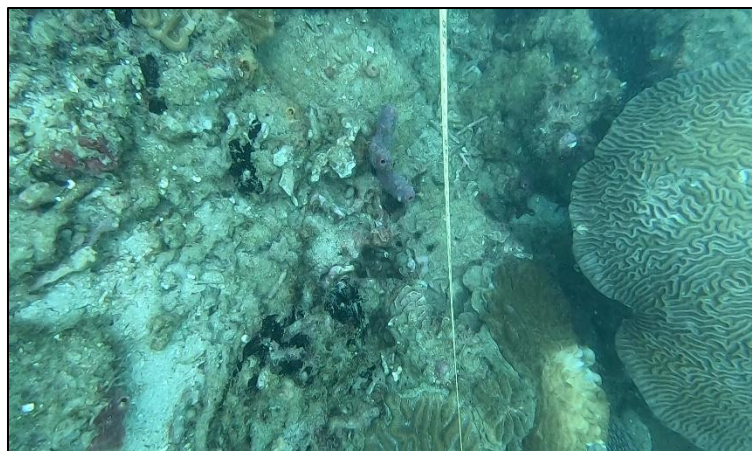


Fig. 16. Sedimentation and turbidity condition at De Enmedio Reef. A colony of *C. natans* can be observed to the right/ Condición de sedimentación y turbidez en el arrecife De Enmedio. A la derecha se observa una colonia de *C. natans*

Santiagoillo Reef in the PNSAV/Arrecife Santiagoillo en el PNSAV



Fig. 17. Colonies of *P. astreoides* at Santiagoillo Reef/ Colonias de *P. astreoides* en el arrecife Santiagoillo



Fig. 18. Colony of *M. cavernosa* to the right upper corner at Santiagoillo Reef. Calcareous rubble can be observed in the foreground/ Colonia de *M. cavernosa* en la parte superior derecha. En el primer plano se observa pedacería calcárea

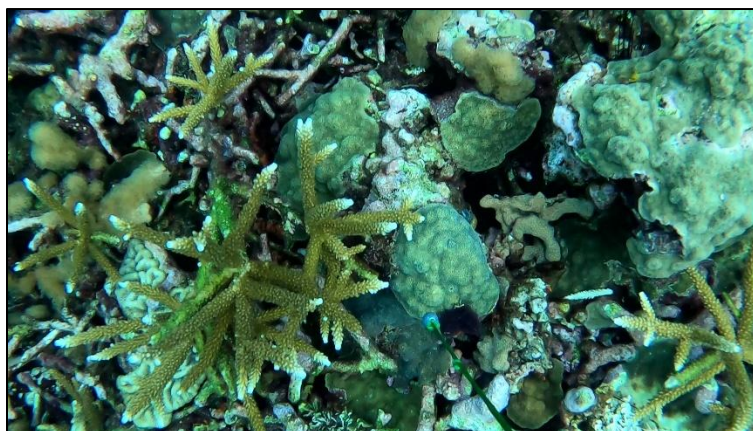


Fig. 19. Small colony of *A. cervicornis* at Santiagoillo Reef; it was the only colony observed throughout sampled reefs in the SGM/ Pequeña colonia de *A. cervicornis* en el arrecife Santiagoillo; fue la única colonia observada en todos los arrecifes muestreados en el SGM



Fig. 20. Calcareous rubble observed at Santiagoillo Reef/ Pedacería calcárea observada en el arrecife Santiagoillo

Mexican Caribbean/Caribe mexicano (CM)

Caracolillo Reef in the PNAC/Arrecife Caracolillo en el PNAC



Fig. 21. View of Caracolillo Reef. Huge colony of *P. divaricata* can be observed/ Vista del arrecife Caracolillo. Se pueden observar una gran colonia de *P. divaricata*

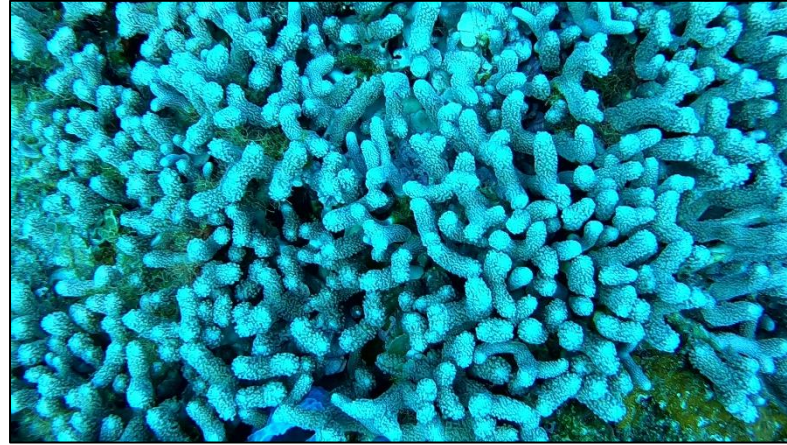


Fig. 22. Colony of *P. divaricata* can be observed at Caracolillo Reef/ Colonia de *P. divaricata* en el arrecife Caracolillo



Fig. 23. One of the very few colonies of *M. cavernosa* in the Mexican Caribbean observed at Caracolillo Reef/ Una de las muy pocas colonias de *M. cavernosa* en el Caribe mexicano observado en el arrecife Caracolillo

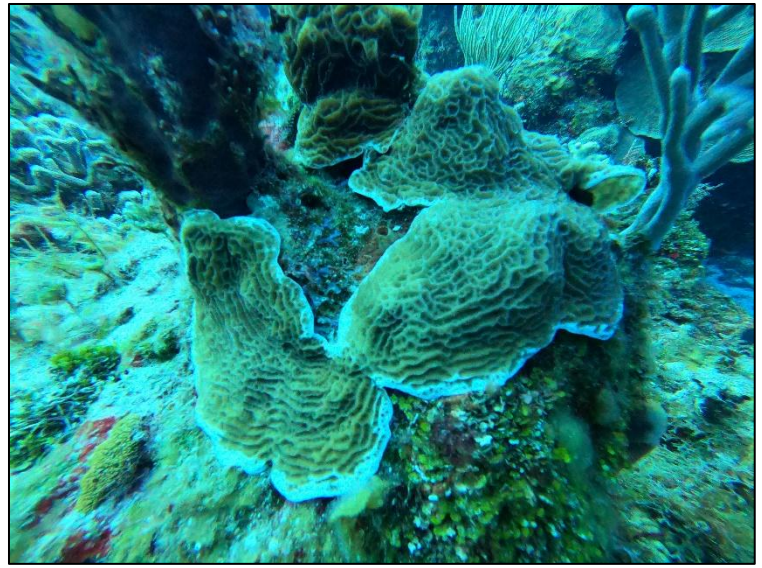


Fig. 24. Colonies of *A. agaricites* observed at Caracolillo Reef/ Colonias de *A. agaricites* observadas en el arrecife Caracolillo

Colombia Somero Reef in the PNAC/Arrecife Colombia Somero en el PNAC



Fig. 25. View of Colombia Somero Reef/ Vista del arrecife Colombia Somero



Fig. 26. Colony of *A. tenuifolia* at Colombia Somero Reef/ Colonia de *A. tenuifolia* en el arrecife Colombia Somero



Fig. 27. Colony of *P. divaricata* at Colombia Somero Reef/ Colonia de *P. divaricata* en el arrecife Caracolillo



Fig. 28. Fleshy macroalgae at Colombia Somero Reef/ Macroalgas canosas en el arrecife Colombia Somero

Paraíso Norte Reef in the PNAC/Arrecife Paraíso Norte en el PNAC



Fig. 29. View of Paraíso Norte Reef/ Vista del arrecife Colombia Somero



Fig. 30. Colony of *A. agaricites* (to the left) observed at Paraíso Norte Reef/ Colonia de *A. agaricites* (a la izquierda) observada en el arrecife Paraíso Norte

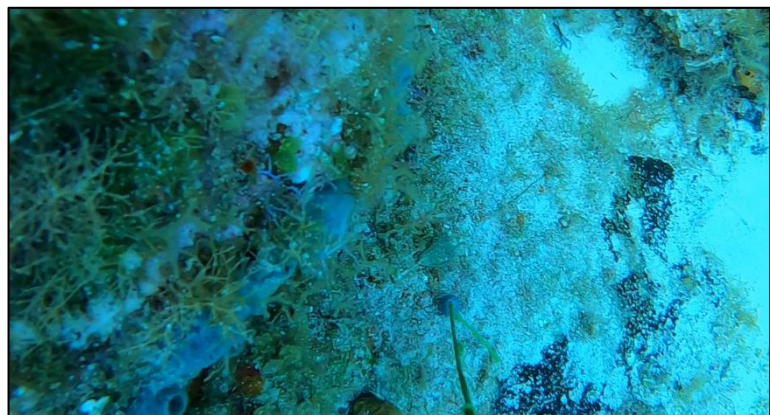


Fig. 31. Fleshy macroalgae at Paraíso Norte Reef/ Macroalgas canosas en el arrecife Paraíso Norte



Fig. 32. Colonies of *P. astreoides*, *A. agaricites* and *A. tenuifolia* at Paraíso Norte Reef/ Colonias de *P. astreoides*, *A. agaricites* y *A. tenuifolia* en el arrecife Paraíso Norte

La Poza Reef in the PNAX/Arrecife La Poza en el PNAX



Fig. 33. General view of La Poza Reef with patches of fleshy macroalgae and low coral cover/ Vista general del arrecife La Poza con parches de macroalgas carnosas y baja cobertura de corales



Fig. 34. Gorgonians at La Poza Reef/ Gorgonáceos en el arrecife La Poza



Fig. 35. Poor reef condition at La Poza Reef. Fleshy macroalgae can be observed/ Condición arrecifal pobre en el arrecife La Poza. Se observan macroalgas carnosas

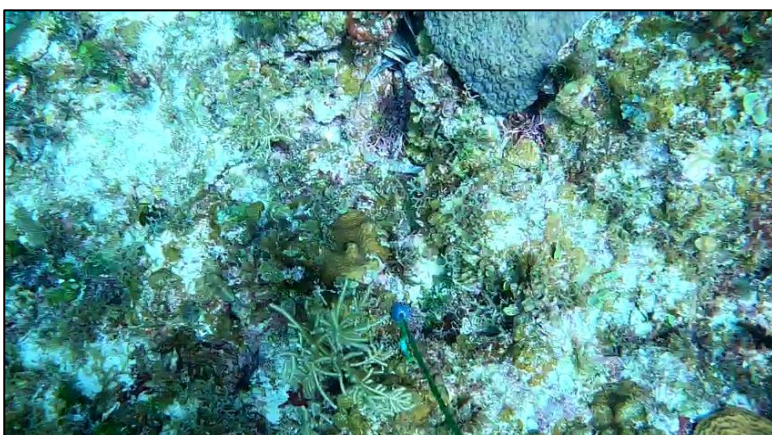


Fig. 36. Small colony of *M. cavernosa* (top) at La Poza Reef/ Colonia pequeña de *M. cavernosa* (extremo superior) en el arrecife La Poza

Rio Huach Reef in the PNAX/Arrecife Rio Huach en el PNAX



Fig. 37. General view of Rio Huach Reef with high presence of gorgonians and fleshy macroalgae, and less scleractinian corals/ Vista general del arrecife Rio Huach con alta presencia de gorgonáceos y macroalgas carnosas, y baja cobertura de corales escleractinios



Fig. 38. *Agaricia* spp. corals at Rio Huach Reef: top right and bottom center/ Corales del genero *Agaricia* en el arrecife Rio Huach: derecha superior y centro inferior

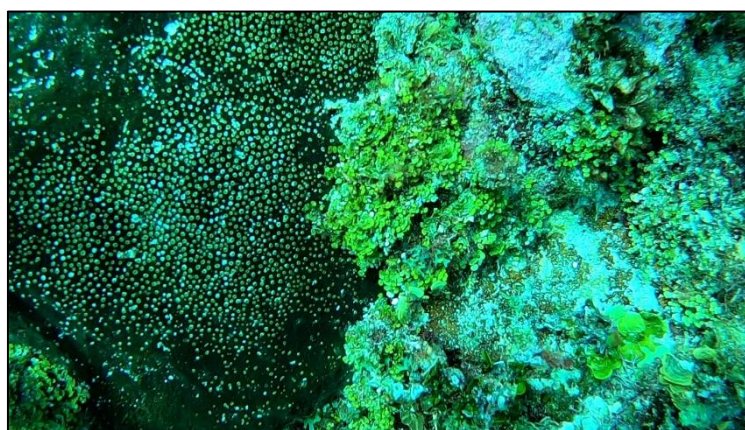


Fig. 39. Fleshy macroalgae at Rio Huach Reef/ Macroalgas carnosas en el arrecife Rio Huach



Fig. 40. *P. astreoides* at Rio Huach Reef/ *P. astreoides* en el arrecife Rio Huach

Canal de Zaragoza Reef in the PNAX/Arrecife Canal de Zaragoza en el PNAX



Fig. 41. General view of Canal de Zaragoza Reef. Reef in poor condition with high presence of gorgonians and fleshy macroalgae, and less scleractinian corals/ Vista general del arrecife Canal de Zaragoza. El arrecife presenta una pobre condición arrecifal, con alta presencia de gorgonáceos y macroalgas carnosas, y baja cobertura de corales escleractinios

Fig. 42. Colony of critically endangered species *A. palmata* at Canal de Zaragoza Reef; it was the only colony observed throughout sampled reefs in the Mexican Caribbean/ Colonia de la especie en riesgo crítico *A. palmata* en el arrecife Canal de Zaragoza; fue la única colonia observada en todos los arrecifes muestreados en el Caribe mexicano



Fig. 43. Fleshy macroalgae and gorgonians at Canal de Zaragoza Reef/ Macroalgas carnosas y gorgonáceos en el arrecife Canal de Zaragoza

Fig. 44. *P. astreoides* (bottom center) observed at Canal de Zaragoza Reef/ *P. astreoides* (centro inferior) observado en el arrecife Canal de Zaragoza (centro inferior)

Ciencias Marinas Disclaimer: The content provided in the supplementary material is the responsibility of the authors. For clarifications or inquiries, please contact the corresponding author. **Ciencias Marinas descargo de responsabilidad:** El contenido proporcionado en el material complementario es la responsabilidad de los autores. Para aclaraciones o consultas, favor de contactar al autor de correspondencia.

Field work/ Trabajo de campo



Fig. 45. Fieldwork crew onboard the “Cepia” at Santiaguillo Reef/ El personal de trabajo de campo a bordo del “Cepia” en el arrecife Santiaguillo



Fig. 46. View of the lighthouse at Santiaguillo Reef/ Vista del faro en el arrecife Santiaguillo



Fig. 47. Fieldwork crew at Caracolillo Reef/ El personal de trabajo de campo en el arrecife Caracolillo